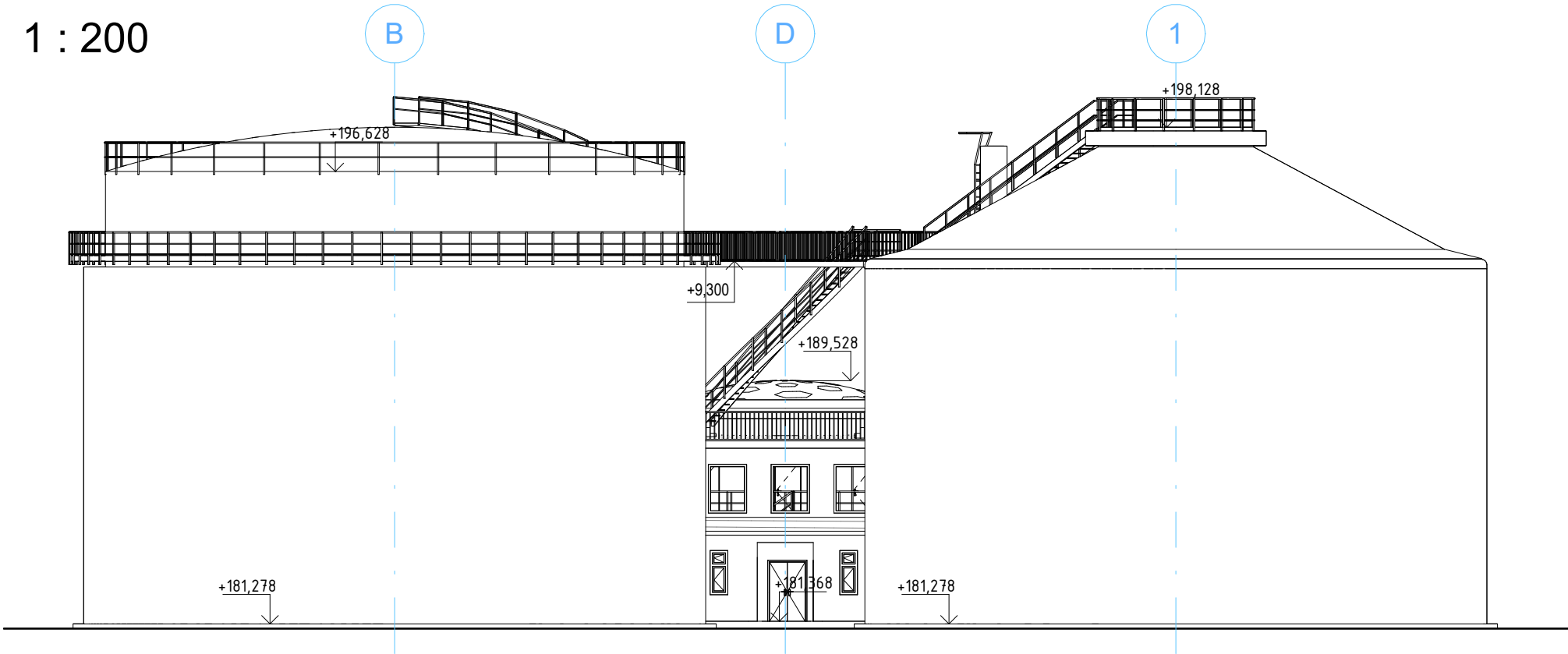
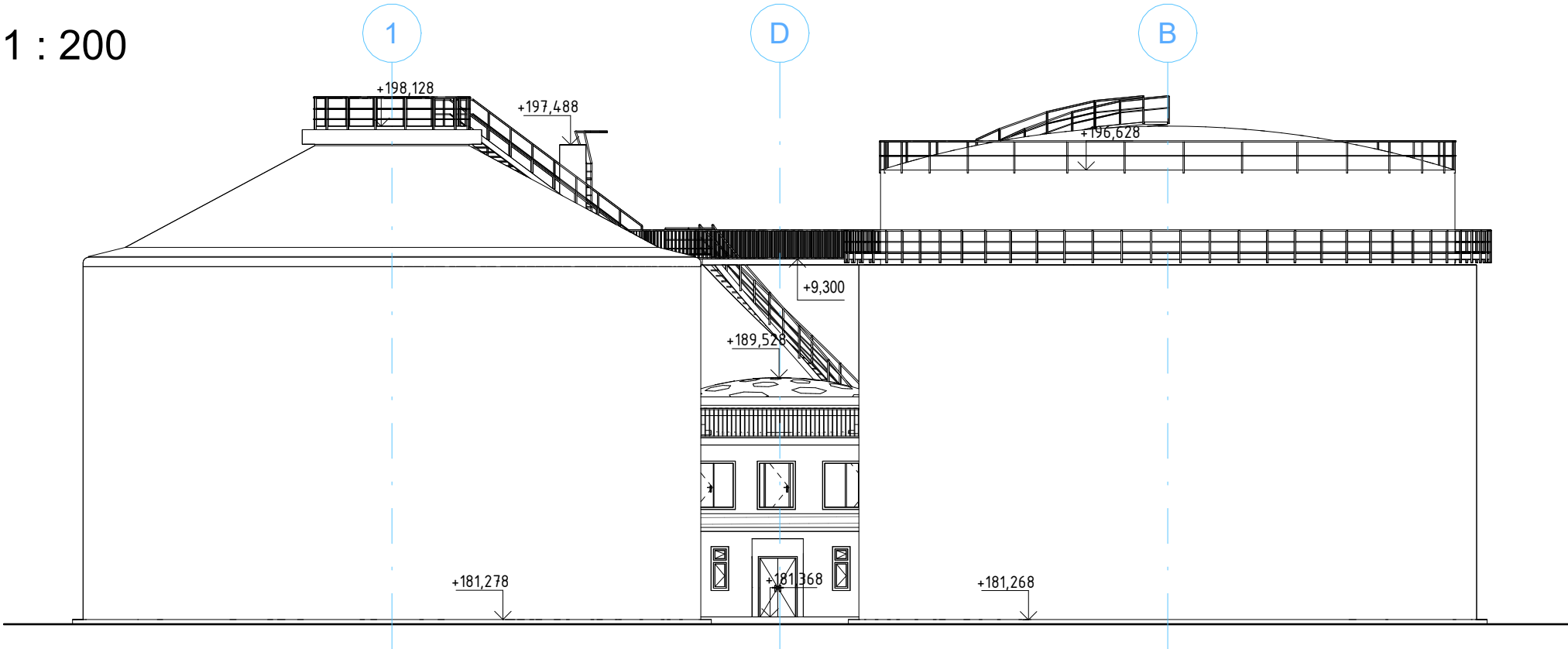


Pohled Východní 1 : 200



Pohled Západní 1 : 200



d plus
PROJEKTOVÁ A INŽENÝRSKÁ A.S.

D-PLUS PROJEKTOVÁ A INŽENÝRSKÁ A.S.
Sokolovská 16/45A, 196 00 Praha 8 - Karlín
tel. +420 221 873 111, fax +420 221 873 247
www.d-plus.cz
d-plus@d-plus.cz

Hlavní inženýr projektu: Ing. Jindřich SLÁMA Ph.d.	Zodp. projektant: Ing. Karolína BORSKÁ	Vypracoval: Ing. Radek VOJTA	
MÚ (OÚ): Praha 6	Kraj: Hl. m. Praha	Datum:	12/2022
Investor: Pražská vodohospodářská společnost a.s., Evropská 866/67, 1600 00 Praha 6		Stupeň:	Studie
Zakázka: Modernizace kalového a energetického hospodářství ÚČOV D.1 DOKUMENTACE STAVEBNÍCH A INŽENÝRSKÝCH OBJEKT Ů		Číslo zakázky:	4713/2022
		Měřítko:	1 : 200
		Počet formátů A4:	3
Obsah: S0 01 - Bourací práce VYHŇIVACÍ NÁDRŽE - POHLED VÝCHODNÍ A ZÁPADNÍ		Číslo přílohy:	Revize:
		10.1.10	Č. kopie: